



ミドリ安全 株式会社 殿

納入仕様書

分割型零相変流器

NZT-52DM / 52DBM

NZT-77DM / 77DBM

NZT-112DM / 112DBM

整理番号 E2-0599N1




2007年11月05日

---

販売元 **ミドリ安全株式会社**

製造元 **ミドリ電子株式会社**

---

整理番号	E2-0599N1		分割型零相変流器 N2T-52DM / 52DBM N2T-77DM / 77DBM N2T-112DM / 112DBM 系内入仕様書	区		コ		配布先
製作年月日	2005年10月04日	N0		分		ド		
改訂年月日	2007年11月05日	N1		承認	審査	作成		
改訂年月日	****年**月**日	N2						
改訂年月日	****年**月**日	N3						
改訂年月日	****年**月**日	N4						
改訂年月日	****年**月**日	N5						
<p>1. 適用範囲 本仕様書は重ね合わせ嵌合式分割鉄心形零相変流器 N2T - **DM / N2T-**DBM型に適用する。</p> <p>2. 一般的事項 本仕様書に定めなき事項は日本工業規格JIS-C-8374によるものとする。</p> <p>3. 使用環境条件 3.1 使用温度範囲                   -20℃～+60℃</p> <p>4. 外形寸法 外観及び寸法は付図による。</p> <p>5. 共通電気的性能</p> <p>5.1 最高使用回路電圧            低圧回路 AC600V                                           高圧回路 取付ケーブルの規格による。                                           (遮へい層を有する JIS-C3604、3605、3606適合ケーブル                                           の場合3.3kV以上に使用可能とします。)</p> <p>5.2 定格周波数                     50 / 60Hz</p> <p>5.3 商用周波耐電圧               AC2200V 1分間</p> <p>5.4 耐地絡電流                     800A 連続                                           5000A 0.3秒</p> <p>5.5 出力特性                        DASシリーズ、DLIシリーズ等、高圧絶縁監視装置に適合。</p> <p>5.6 定格短時間電流               30kA 0.02秒</p> <p>5.7 耐外部磁界特性               5000Aの近接電流によるZCT2次出力の1次電流相当値は250mA以内。</p> <p>5.8 雷インパルス耐電圧           7kV (1×40μS)</p>								
様式番号				WP22-XX-A1-005	改訂年月日		Ver	Ro

### 5.9 平衡特性 (残留電流特性)

ZCTの種類	全種類	定格電流600A以下のZCT	定格電流600A以上のZCT
試験電流	定格電流	定格電流×6倍	{(定格電流-600)×2}+3600
残留電流規格	5mA以下	50mA以下	

### 6. 種類・仕様一覧

型式	定格電流	窓径 (mm)	重量 (kg)	最大適用電線	取付金具
NZT-52DM	300A	φ 52	1.25	IV線200mm <sup>2</sup> ×3	無し
NZT-52DBM			1.4		有り
NZT-77DM	600A	φ 77	2.5	IV線500mm <sup>2</sup> ×3	無し
NZT-77DBM			2.8		有り
NZT-112DM	1000A	φ 112	3.5	-	無し
NZT-112DBM			3.95		有り

### 7. 最終検査

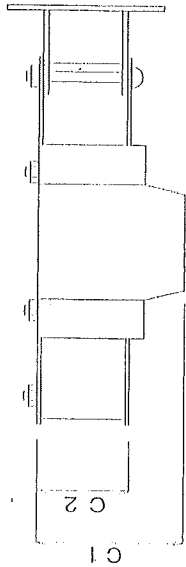
製品の納入に当たっては、次の検査を実施し、検査成績書を記録、保存し一部添付するものとします。

検査項目ならび検査実施個数

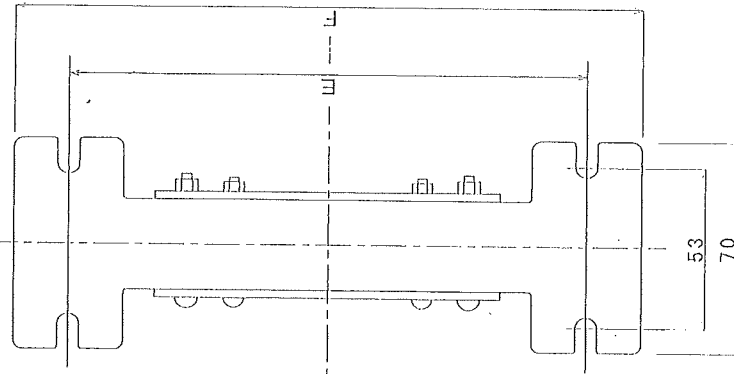
- |                                  |                     |
|----------------------------------|---------------------|
| 7.1 外観検査                         | 全数                  |
| 目視にて、傷・変形等無きことを確認                |                     |
| 7.2 出力特性検査                       | 全数                  |
| 1次電流200mAの時、39.0mV±5% (負担抵抗200Ω) |                     |
| 7.3 極性検査                         | 全数                  |
| 減極性のこと                           |                     |
| 7.4 絶縁抵抗検査                       | 全数                  |
| DC500Vメガーにて100MΩ以上               | (取付金具 or 外装 -2次巻線間) |
| 7.5 耐電圧検査                        | 全数                  |
| AC2200Vを1分間印加し、異常なきこと            | (取付金具 or 外装 -2次巻線間) |

寸法 (mm) < 寸法 B1・E・F は "DBM" のみ >

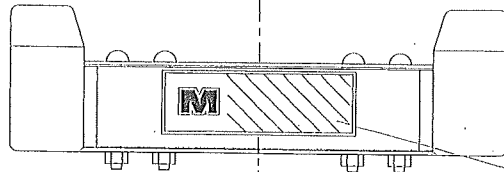
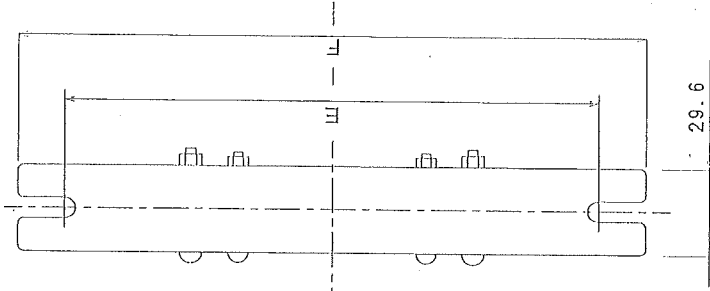
型名 各**DBM**は 取付金具有り	窓径		外径		厚さ		取付寸法		金具寸法	
	A	B1	B2	C1	C2	D	E	F		
NZT-52DM / DBM	52	140.5	123	55	36.4	159	170	200		
NZT-77DM / DBM	77	157	146	58.5	40	185	195	230		
NZT-112DM / DBM	112	200	186	61	43	229	225	260		



φ 77, φ 112用取付金具



φ 52用取付金具



銘版シール

普通許容差 (特異公差は以下の欄による)

寸法範囲	以上0.5	6	30	120	315	1000
	以下	6	30	120	315	1000
削り加工	$\pm 0.1$	$\pm 0.2$	$\pm 0.3$	$\pm 0.5$	$\pm 0.8$	$\pm 1.2$
板金加工	$\pm 0.2$	$\pm 0.5$	$\pm 0.8$	$\pm 1.2$	$\pm 3.0$	$\pm 3.0$

尺度	承認	検査	作成	製品名・型名	
Free			岩井 2007.11.05	NZT-**DBM (DM)	
材質	部名				
外観図					
変更内容	日付	名前	図面番号		
甲			A4-02187N0		

AD MIDORI ELECTRONICS CO. LTD

ミドリ電子株式会社

MIDORI ELECTRONICS CO. LTD

A4-02187N0